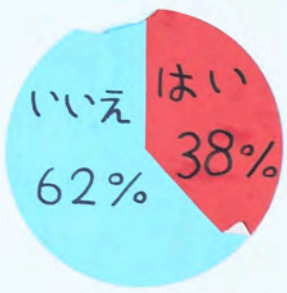


Q: 電車内、つまらないですか？



しかし

いいえと答えた人の
スマホの利用率は、
なんと... 68% !!!

※校内(生徒100人、先生22人)に調査

私たちは思った...



私たちは交通手段として電車をよく利用する。
電車内はなんだか味気なく、ひとりひとりの空間があり、スマホに夢中の人も多く、会話が少ない。
快適な空間のほずか、緊張感のある空間だなと思い、この空間を変えることを私たちの課題にした。

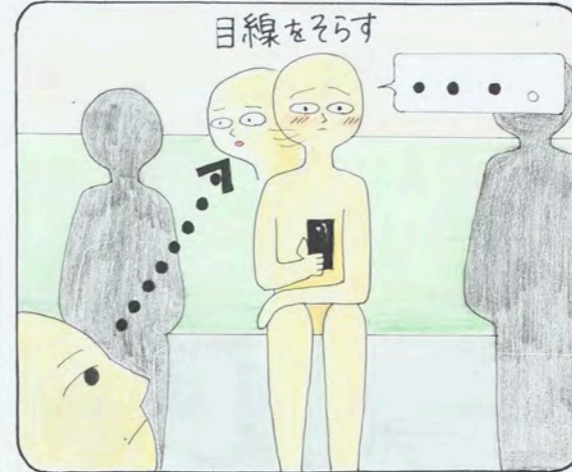
現在の状況



健康面
痴漢や転落

事故
事件

日本人の特徴



閉鎖的
コミュニケーションの低下

接客業
減少

スマホによるコミュニケーション問題の解決

解決案 目標: いやせれ楽しめる電車!

乗る

結果

- 床面、壁面、天井に液晶画面を設置
- 触れると映像が反応
- オリジナルキャラクター(Peace&ピース)と会話が出来る
- 満員電車でも楽しめる

- スマホを触る時が減る(電車内)
- コミュニケーション(話す・行動)のしやすさ
- 事故やトラブルが少なくなる
- 癒やしと安らぎの空間
- 接客業増加

PEACE

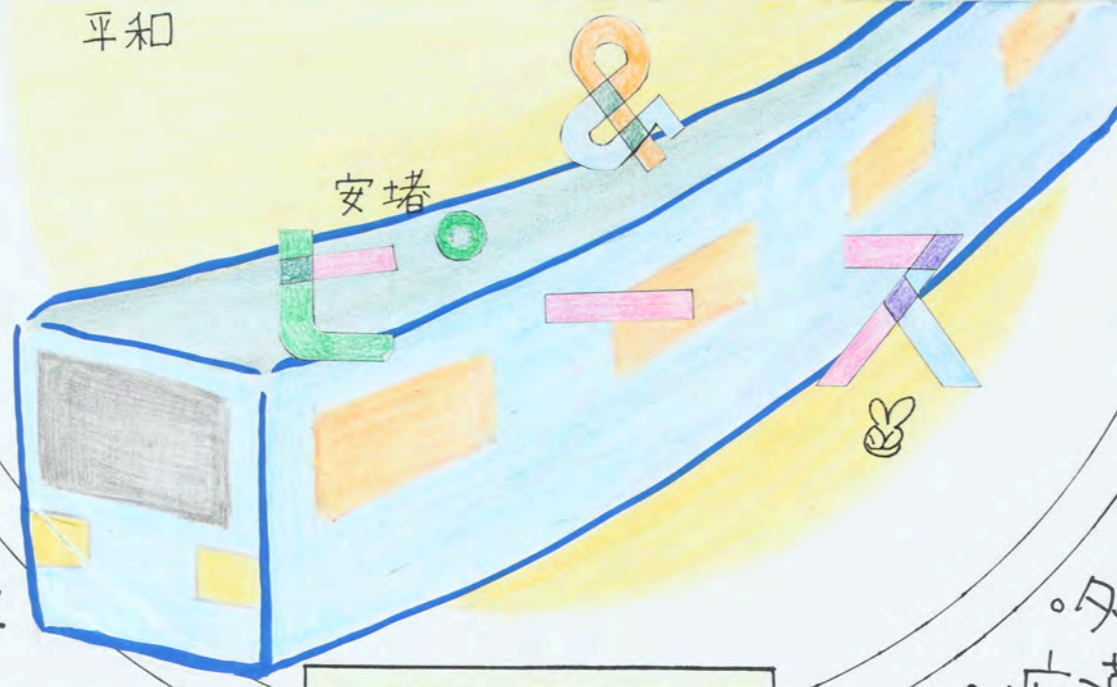
楽しい

平和

乗りたい

バリエーション

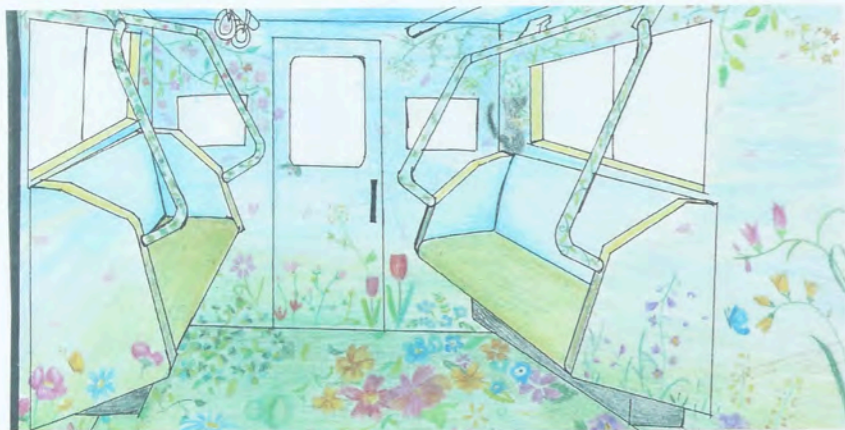
- ・車両ごとに映像が違う
- ・日付けでも流れる映像が変わる
- ・リアルタイムの天気に合わせて変化
- ・それぞれの映像は四季に合わせて変化
- ・お花畑、森の中、海、街並の4種類の映像



伝わる

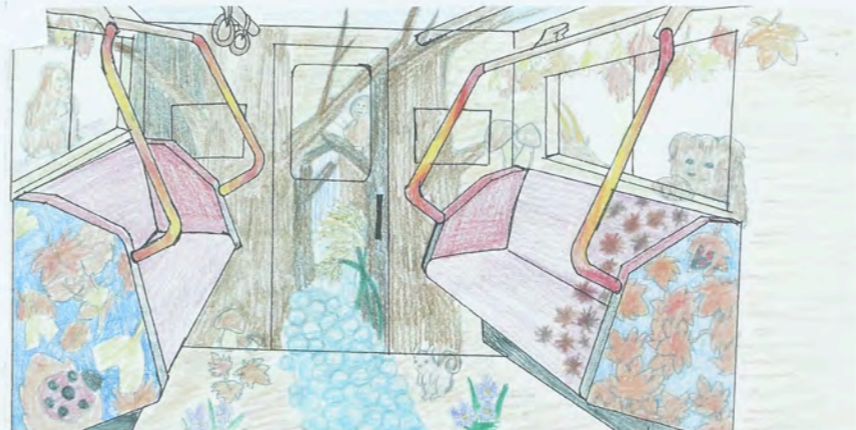
話すキッカケ

- ・高齢者や妊婦さんに席を譲る時
- ・友人やクラスメイトといるとき
- ・タッチパネル式の床や壁に目がいって
- ・痴漢などのトラブルで助けを求める時



お花畑

春 ver



森の中

秋 ver



お花畑

夏 ver



森の中

冬 ver

オリジナルキャラクター
Peace&ピース



ピーちゃん



スーくん

よろしくネ☆

私たちの考える平和とは スマホがなくてもコミュニケーションがとれる楽しい電車!